



**PROGETTO  
MANIFATTURA**

green innovation factory

TRENTINO

**GREEN INNOVATION FACTORY**  
**LA FABBRICA DELL'INNOVAZIONE SOSTENIBILE**





## IERI, OGGI, DOMANI. LE TAPPE SIGNIFICATIVE



1854

### L'avvio di Manifattura Tabacchi

L'opificio entrò in funzione con due laboratori per la produzione di sigari che occupavano ciascuno 220 operaie ("zigherane"). I lavori di costruzione erano stati avviati tre anni prima, nel 1851, frutto di un'intesa sottoscritta tra il Regio Ministero delle Finanze austriaco e il Comune di Sacco.



1900

### L'epoca di massimo splendore

Nei primi anni del secolo scorso l'opificio, chiamato sigarificio, era uno dei più importanti dell'Austria, arrivando ad occupare oltre 2 mila persone. Per decenni la Manifattura Tabacchi rappresentò il luogo dove presero avvio numerose innovazioni sociali, spesso su iniziativa delle stesse lavoratrici: il primo asilo nido aziendale, il primo banco di mutuo soccorso, la prima organizzazione sindacale.







2000

### Da Monopolio di Stato a BAT, passando per ETI

Nel 2000 la Manifattura Tabacchi diviene una proprietà dell'Ente Tabacchi Italiani (ETI), nato nel 1998 dalla privatizzazione del Monopolio dello Stato. Nel 2003, nell'ambito della privatizzazione dell'ETI, la struttura di Borgo Sacco viene ceduta alla British Italian Tobacco, branca italiana della British American Tobacco (BAT). La fabbrica vede contrarsi progressivamente i livelli occupazionali fino a poco più di 100 addetti.



2008

### La chiusura

La cessazione definitiva della produzione avviene il 31 marzo 2008, quando la BAT decide di chiudere la Manifattura di Borgo Sacco lasciando senza lavoro 75 persone.



2008-2009

### La "rinascita", nel segno di Progetto Manifattura

Nel 2008 la Provincia, tramite Trentino Sviluppo, acquista l'intero compendio (9 ettari) per sottrarlo alla possibile speculazione del mercato immobiliare privato. Nel 2009 nasce Manifattura Domani Srl, società che poi cambierà nome in Progetto Manifattura, "costola" di Trentino Sviluppo, con l'obiettivo di riqualificare l'intero compendio trasformandolo in incubatore cleantech.







2011 - 2012

**Primi insediamenti**

Nell'edificio principale, così detto delle "Zigherane", dopo alcuni interventi di prima ristrutturazione, entrano un primo nucleo di soggetti, tra i quali il Distretto Tecnologico Trentino - Habitech, Green Building Council Italia, il centro di ricerca in bio-informatica Microsoft-COSBI, e diverse startup che occupano gli spazi della "Greenhouse".

Nel 2012 la ristrutturazione di ulteriori 4.000 mq all'interno del cosiddetto Edificio dell'Orologio consentono di ospitare altre 20-25 aziende con contratti di prestazione di servizi stile Business Innovation Centre (BIC).

**TS**

2014

**L'incorporazione in Trentino Sviluppo**

La società Progetto Manifattura Srl viene fusa in Trentino Sviluppo Spa e l'attività prosegue in modo del tutto integrato con gli altri incubatori gestiti dalla società di sistema della Provincia autonoma di Trento.



2019-2020

**Nuovi spazi produttivi**

Su un'area di circa 5 ettari del cosiddetto "ambito B", resa disponibile dalla demolizione di 130 mila metri cubi di fabbricati industriali costruiti negli anni '60, saranno disponibili nuovi spazi manifatturieri progettati dall'architetto giapponese Kengo Kuma in edifici iconici della nuova architettura a basso impatto e low-carbon.







## PERCHÉ SCEGLIERLO



Progetto Manifattura offre circa **60 mila metri quadrati** coperti e gli spazi messi a disposizione, ad uso ufficio e ad uso industriale, sono articolati in diversi edifici, sia storici sia di nuova realizzazione.

Le imprese insediate beneficiano di un ecosistema per l'innovazione unico in Italia. In un contesto in cui paesaggio urbano e naturale si fondono, Progetto Manifattura intende essere un luogo dove impresa, ricerca e formazione sono chiamati a **condividere obiettivi, percorsi e strumenti comuni di crescita**.

Servizi specifici sono a disposizione sia delle aziende in fase di startup sia delle realtà già consolidate che considerano l'innovazione un'opportunità di sviluppo.

Le imprese che partecipano a Progetto Manifattura possono quindi contare su un insieme di condizioni studiate appositamente per favorire la nascita e la crescita:

- 
- insediamento in uno spazio di pregio storico e con caratteristiche di elevata ecosostenibilità
  - inserimento in un contesto che favorisce l'aggregazione di imprese in filiere anche grazie a DTTN Distretto Tecnologico Habitech, Green Building Council Italia
  - assistenza alle imprese sia in fase di startup che di consolidamento
  - opportunità di formazione e training avanzati (Innovation Academy e altri seminari tecnici)
  - accesso alle conoscenze di centri di ricerca di eccellenza, in provincia di Trento e non
  - collocazione geografica strategica
  - relazioni con incubatori e cluster cleantech internazionali
  - accesso a WitLab, un laboratorio di fast prototyping privato
- 



## WITLAB, L'OFFICINA 3.0



WitLab, segnalato da Wired Italia nel 2016 come il fablab più importante del Paese, è un **laboratorio di fast prototyping privato** nato dall'incontro tra le esigenze di Witted, startup innovativa che si occupa dello sviluppo di prodotti nell'ambito delle **tecnologie green e medicale**, e Progetto Manifattura, che desiderava allestire uno spazio per giovani ricercatori e imprese dove poter fare **prototipazione rapida, formazione e officina**.

WitLab prende spunto dal concetto dei Fabrication Laboratory del MIT di Boston e al suo interno, in oltre **300 metri quadrati**, trovano spazio postazioni di design e programmazione digitale, stampanti e laser scanner 3D, officina elettronica e robotica, falegnameria, macchine piegatrici digitali e per il taglio laser.

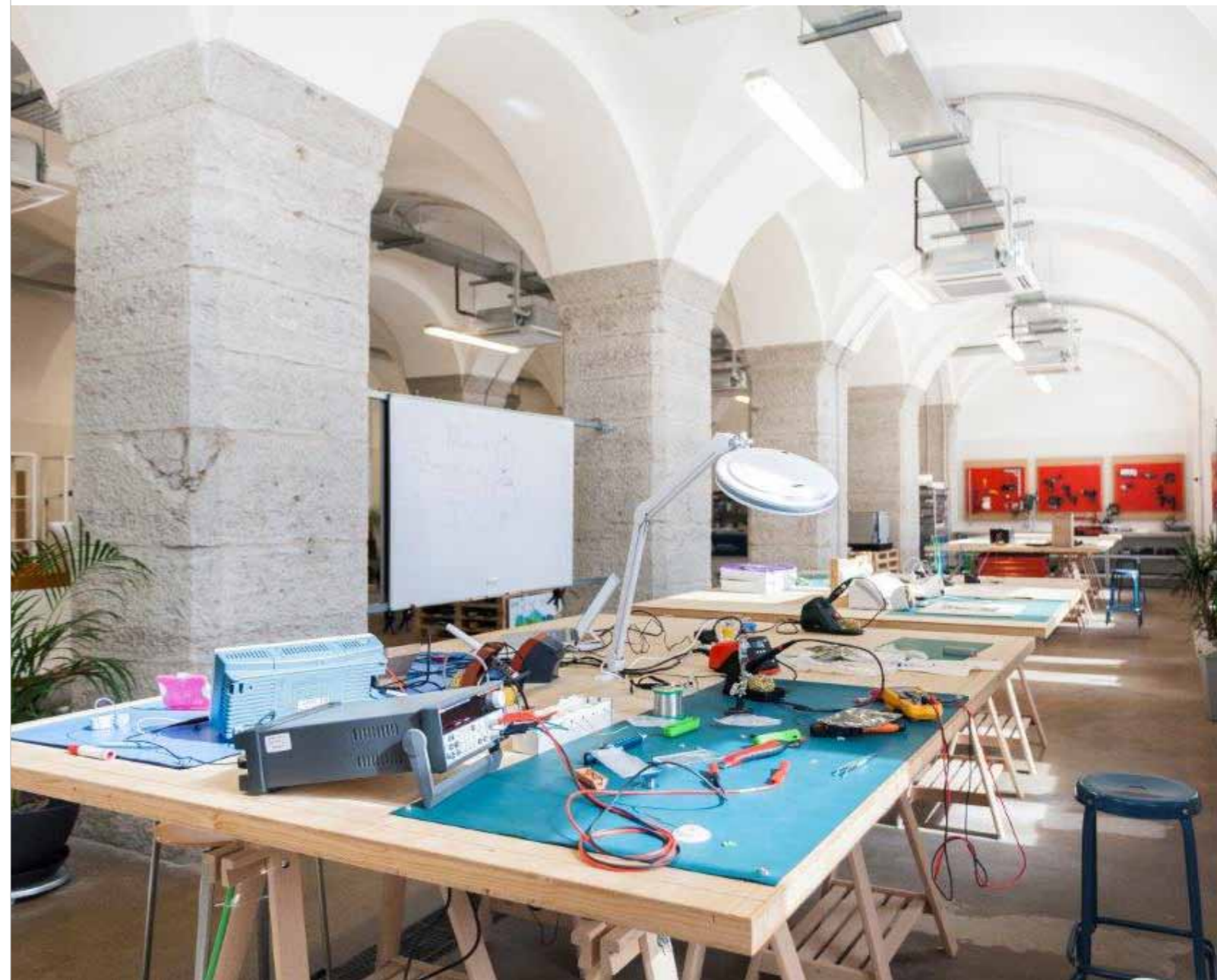
Nelle **aree tematiche** c'è spazio per l'ideazione creativa, la relazione inventiva, lo scambio di esperienze.

Il sogno creativo può riguardare la custodia innovativa per l'iPhone e la lampada LED, o un componente per la prossima generazione di impianti ad energie rinnovabili, magari un ricambio fuori produzione per la lavatrice o un circuito per sistemi robotici.

Il servizio si rivolge a startup, grandi imprese o professionisti che cercano **soluzioni economiche e flessibili** e ad **artisti 3D, architetti, hobbisti, curiosi e giovani inventori**.

Molto interesse naturalmente da scuole e università che fin da subito hanno iniziato ad organizzare **workshop tematici** al suo interno per formare gli studenti a questo nuovo tipo di artigianato.

Witlab si paga **"a consumo"**. A seconda dell'impiego di macchinari e materiale i **"faber"** scalano il costo da una tessera precaricata.





## SERVIZI



Progetto Manifattura offre alle imprese una vera e propria **piattaforma produttiva**. Dalla fase di startup a quella di consolidamento, rappresenta molto di più che semplici spazi attrezzati a condizioni vantaggiose. Tutto viene progettato in base alle esigenze della singola azienda, che è immersa fin da subito in una **rete di imprese** con cui crescere e fare business.

A disposizione delle startup c'è la **Greenhouse**, programma di preincubazione che prevede l'affiancamento dell'imprenditore da parte di un tutor. Il programma prevede degli step per supportare le startup nell'analisi del mercato e della concorrenza nella definizione del business model, nell'identificazione della value proposition e nella stesura del piano economico finanziario. Il tutto assieme in un ambiente che favorisce la collaborazione e la circolazione di idee. Si è inoltre accompagnati nell'accesso alle opportunità di finanziamento, con incontri mirati e pitch session con investitori e venture capitalist.

Alle aziende in fase di consolidamento e crescita è invece riservata l'**Innovation Factory**, dove un tutor dedicato ed una rete di partner convenzionati ne guidano il percorso di sviluppo. Il servizio è arricchito da sportelli informativi mirati, agevolazioni per l'acquisto di impianti tecnologici, consulenza per l'accesso al sistema provinciale di incentivi e all'ecosistema della ricerca e dell'alta formazione, dalla possibilità di avvalersi di un servizio stampa e comunicazione, dell'assistenza nella ricerca di partner tecnologici e commerciali.

Il supporto alle aziende nei processi di internazionalizzazione e nella ricerca di partner tecnologici o commerciali all'estero è garantito dall'adesione di Progetto Manifattura ad **ACTION**, l'Associazione degli incubatori cleantech del New England dedicati alle cleantech e alla connessione con incubatori come **LACI** di Los Angeles.









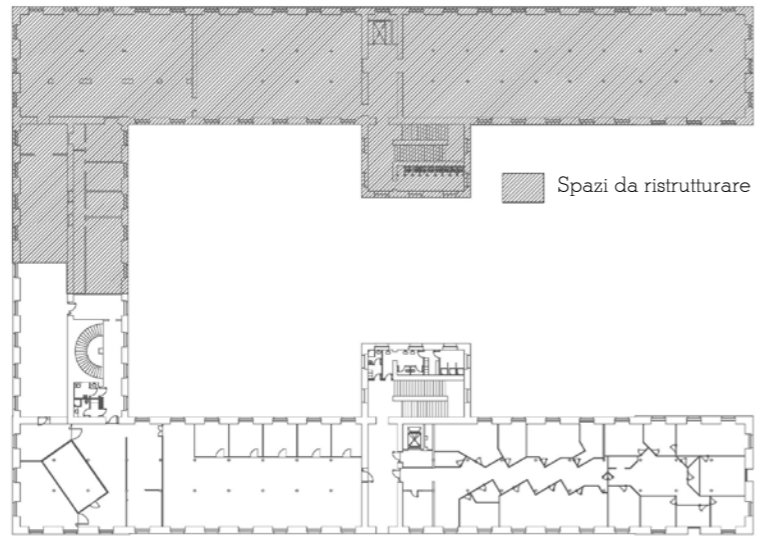






## 1. Edificio delle zigherane

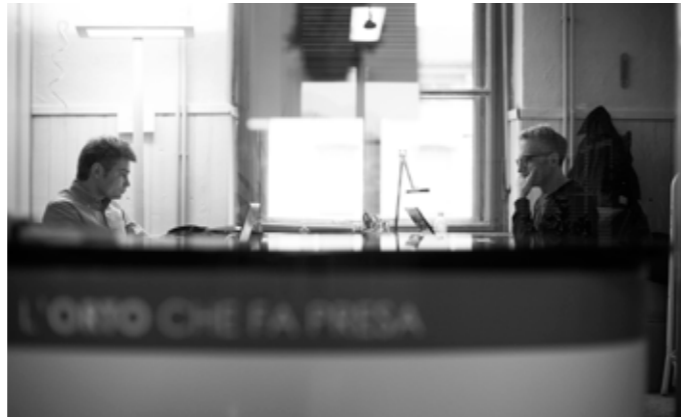
### Secondo piano



Superficie  
In base alle necessità  
(da ristrutturare)

Altezza interna  
4,70 metri

Portata solaio  
380 kg/mq



## 2. Edificio dell'orologio

### Piano terra



Superficie  
In base alle necessità

Altezza interna  
4,50 metri

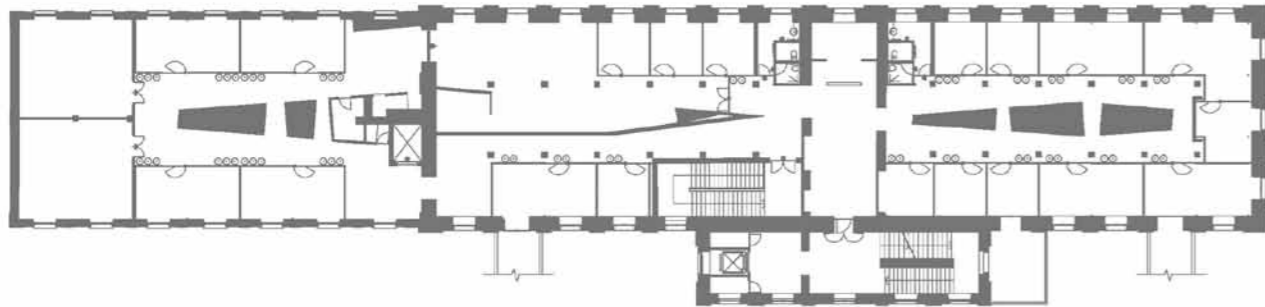
Portata solaio  
670 kg/mq





## 2. Edificio dell'orologio

### Primo piano



Superficie  
In base alle necessità

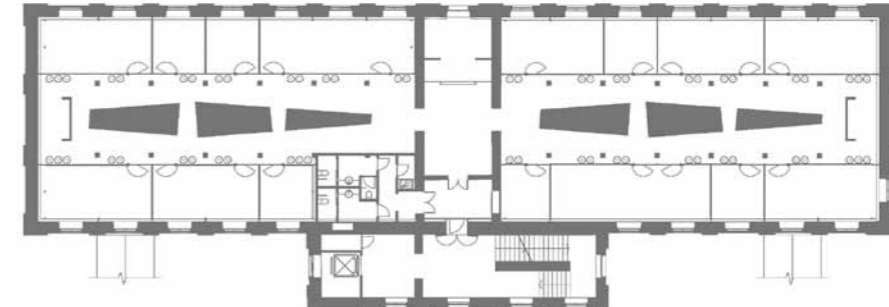
Altezza interna  
3,60 metri

Portata solaio  
670 kg/mq



## 2. Edificio dell'orologio

### Secondo piano



Superficie  
In base alle necessità

Altezza interna  
3,60 metri

Portata solaio  
670 kg/mq

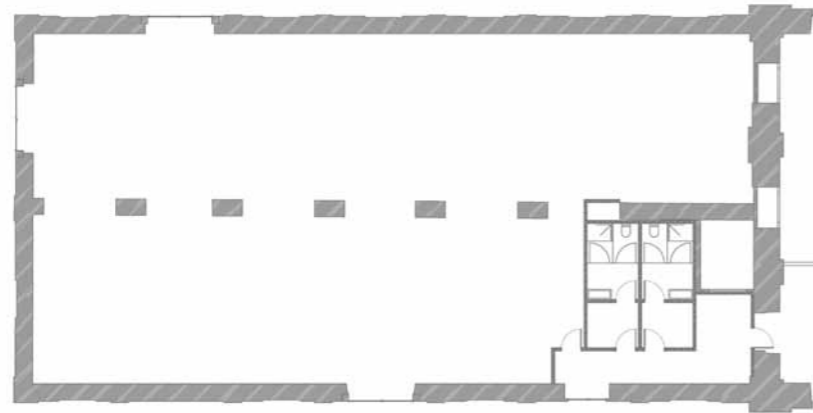






### 3. Magazzino greggi

Piano terra



Superficie  
In base alle necessità

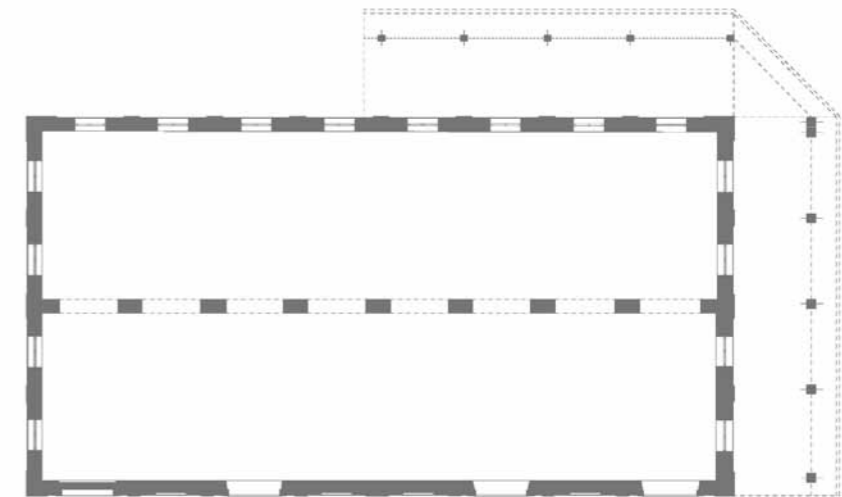
Altezza interna  
4,50 metri

Portata solaio  
670 kg/mq



### 4. Magazzino botti

Piano terra



Superficie  
560 mq

Altezza interna  
5,90 metri

Portata solaio  
Pavimento contro terra





## Formule di insediamento

Progetto Manifattura offre opportunità interessanti sia nella fase di avviamento dell'impresa, attraverso il programma **Greenhouse**, sia in quella di consolidamento, attraverso il programma **Innovation Factory**.

L'offerta di insediamento è strutturata per accogliere diverse tipologie di impresa, dal terziario alla manifattura leggera, ed è concepita per accogliere una pluralità di forme organizzative e di formati.

Il supporto logistico fornito alle imprese comprende, tra l'altro il **servizio di portineria**, **fibra ottica**, **sale riunioni condivise**.







## Greenhouse Full

La fase di ideazione e progettazione di una nuova iniziativa imprenditoriale risulta oggi, in un mercato competitivo e globalizzato, particolarmente delicata. Per questo Progetto Manifattura offre uno specifico strumento di supporto al prezzo di:

---

€ 60 al mese per un periodo massimo di 12 mesi

---

+ € 5 al mese per l'utilizzo della rete wifi

---

L'aspirante imprenditore viene accompagnato nella pianificazione e nello sviluppo della propria idea di business attraverso un supporto sia di carattere logistico che a livello di tutoraggio, formazione ed assistenza.

Possono accedere al programma i **neo-imprenditori** (imprese costituite da max 2 anni) o gli **aspiranti imprenditori** che operano o intendono operare nei settori dell'edilizia sostenibile, delle energie rinnovabili, delle tecnologie per la gestione e il monitoraggio dell'ambiente e delle risorse naturali, dell'economia circolare, che abbiano un dimostrabile bisogno di accompagnamento ed assistenza per avviare la propria iniziativa imprenditoriale.





## SERVIZI INCLUSI

### Servizi di base

- Utilizzo di una postazione assegnata in box ufficio
- Attivazione linea telefonica e telefono fisso in dotazione
- Collegamento ad internet ad alta velocità
- Utenze per luce e riscaldamento
- Parcheggio
- Sale meeting attrezzate
- Utilizzo wifi illimitato
- Servizio di pulizie
- Utilizzo fotocopiatrice e fax
- Servizio di vigilanza e portineria
- Supporto tecnico ICT
- Spazio attrezzato per ospitare proprio server

### Servizi a valore aggiunto

- Accompagnamento da parte di un tutor dedicato
- Formazione di base in ambito di gestione, creazione e strategia d'impresa, finanza aziendale e marketing
- Supporto alla costruzione del business model e del business plan
- Affiancamento di esperti del settore o imprenditori
- Assistenza nella ricerca di investitori
- Assistenza per accedere ad incentivi e contributi provinciali
- Accesso a risorse finanziarie per avviare l'impresa, cd. seed money
- Supporto nell'organizzazione di eventi e workshop
- Facilitazione rapporto con enti di ricerca
- Accesso a ricerche di mercato nei settori delle clean technologies
- Ricerca di partner tecnologici e commerciali internazionali (attraverso la rete EEN)
- Partecipazione alla green innovation community
- Supporto nella tutela dei diritti di proprietà intellettuale

## SERVIZI AGGIUNTIVI A TARIFFA

### Servizi di base

- Gestione centralizzata della corrispondenza cartacea
- Consumi su linea telefonica di rete fissa
- Accesso a mense convenzionate
- Car sharing
- Spazio server dedicato

### Servizi a valore aggiunto

- Supporto amministrativo e legale
- Supporto manageriale per incrementare innovazione e competitività
- Tutoraggio avanzato







## Greenhouse Flex

A differenza della **“Full”**, nella formula **“Flex”** della Greenhouse gli spazi non vengono assegnati ma condivisi in un’area open space. Il modello applicato si ispira alle realtà di **co-working**, sempre più diffuse a livello internazionale. Il prezzo è di:

---

€ 30 al mese per un periodo massimo di 12 mesi

---

+ € 5 al mese per l’utilizzo della rete wifi

---

Possono accedere al programma i **neo-imprenditori** (imprese costituite da max. 2 anni) o gli **aspiranti imprenditori** che operano o intendono operare nei settori dell’edilizia sostenibile, delle energie rinnovabili, delle tecnologie per la gestione e il monitoraggio dell’ambiente e delle risorse naturali e dell’economia circolare.





## SERVIZI INCLUSI

### Servizi di base

- Utilizzo di una postazione non assegnata in open space condiviso
- Disponibilità spazio archivio e deposito strumenti d'ufficio
- Utilizzo wifi illimitato
- Utenze per luce e riscaldamento
- Parcheggio
- Sale meeting attrezzate
- Servizio di pulizie
- Utilizzo fotocopiatrice e fax
- Servizio di vigilanza e portineria
- Supporto tecnico ICT
- Spazio attrezzato per ospitare proprio server

### Servizi a valore aggiunto

- Accompagnamento da parte di un tutor dedicato
- Formazione di base in ambito di gestione, creazione e strategia d'impresa, finanza aziendale e marketing
- Supporto alla costruzione del business model e del business plan
- Affiancamento di esperti del settore o imprenditori
- Assistenza nella ricerca di investitori
- Assistenza per accedere ad incentivi e contributi provinciali
- Accesso a risorse finanziarie per avviare l'impresa, seed money
- Supporto nell'organizzazione di eventi e workshop
- Facilitazione rapporto con enti di ricerca
- Accesso a ricerche di mercato nei settori delle clean technologies
- Ricerca di partner tecnologici e commerciali internazionali (attraverso la rete EEN)
- Partecipazione alla green innovation community
- Supporto nella tutela dei diritti di proprietà intellettuale

## SERVIZI AGGIUNTIVI A TARIFFA

### Servizi di base

- Gestione centralizzata della corrispondenza cartacea
- Accesso a mense convenzionate
- Car sharing
- Spazio server dedicato

### Servizi a valore aggiunto

- Supporto amministrativo e legale
- Supporto manageriale per incrementare innovazione e competitività
- Tutoraggio avanzato







## Greenhouse International

Progetto Manifattura è socio di **ACTION** (Association of Cleantech Incubators of New England – Boston).

Nell'ambito di questa partnership nasce il servizio **Greenhouse International**, grazie al quale è possibile accedere al programma di incubazione virtuale promosso da ACTION.

Chi accede al servizio Greenhouse International ha modo di confrontarsi con un **network internazionale** e avvalersi di numerosi **corsi e workshop online** forniti direttamente da ACTION.

L'accesso al programma può costituire un complemento ai programmi **Greenhouse Full**, **Greenhouse Flex** o **Innovation Factory** ed è particolarmente indicato per le imprese che intendano confrontarsi con il mercato internazionale.

È possibile iscriversi al servizio sottoscrivendo una fee annuale (**499\$**) o trimestrale (**149\$**).

### SERVIZI INCLUSI

#### Servizi di base

- Utilizzo di sale riunioni per meeting con partner e clienti all'interno degli incubatori appartenenti al network internazionale

#### Servizi a valore aggiunto

- Accesso ai programmi di incubazione, webinar e workshop di ACTION
- Possibilità di partecipare ad eventi legati all'ambito del cleantech a titolo gratuito o scontato





## Innovation Factory

Le aziende in fase di crescita possono trovare in Progetto Manifattura spazi ad uso **ufficio, spazi produttivi e laboratori attrezzati**.

Si tratta di **strutture modulari** già attrezzate e pronte all'uso, all'interno delle quali si può usufruire di un programma di accelerazione e consolidamento, guidato da un tutor dedicato affiancato da una rete di partner convenzionati. L'offerta si completa con sportelli informativi mirati, agevolazioni per l'acquisto d'impianti tecnologici, oltre a altre opportunità derivanti dal sistema territoriale di innovazione, come di seguito descritto.

Il risultato tangibile che ne deriva, soprattutto dal punto di vista dell'imprenditore, è la possibilità di concentrare le proprie energie e risorse sulla qualità della propria offerta produttiva, sulla penetrazione del mercato e sul consolidamento di una strategia aziendale credibile ed efficace, anche attraverso nuovi investimenti in tecnologia ed innovazione.

L'insediamento è regolato da contratti di prestazione di servizi, eventualmente ammissibili a contributo pubblico, di durata variabile. Il corrispettivo è il seguente:

---

da € 8,73 al mq/mese per gli spazi ad uso ufficio

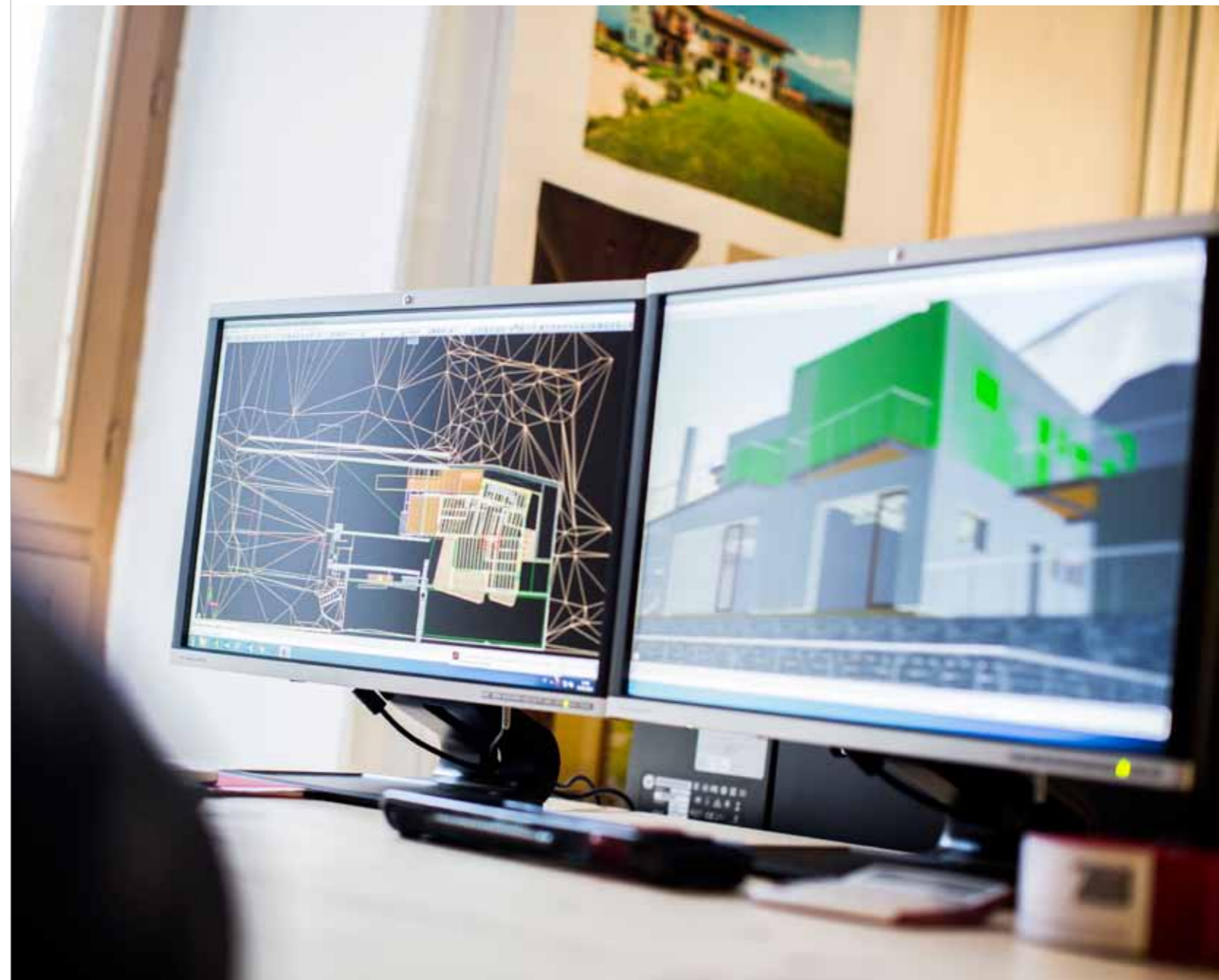
---

da € 5,65 al mq/mese per gli spazi produttivi

---

Possono accedere al programma le **imprese con sede in Provincia** operanti nei settori dell'edilizia sostenibile, delle energie rinnovabili, delle tecnologie per la gestione e il monitoraggio dell'ambiente e delle risorse naturali e dell'economia circolare.

Per presentare la propria **candidatura** le imprese devono predisporre un **business plan** sulla base di moduli predefiniti, per la compilazione dei quali viene fornito un supporto di base da parte dello staff di Trentino Sviluppo.







## SERVIZI INCLUSI

### Servizi di base

- Utilizzo di spazi ad uso ufficio o moduli produttivi
- Parcheggio
- Sale meeting attrezzate
- Attivazione linea telefonica
- Collegamento ad internet ad alta velocità (fibra ottica)
- Servizio di vigilanza e portineria
- Spazio attrezzato per ospitare proprio server

### Servizi a valore aggiunto

- Accompagnamento da parte di un tutor dedicato
- Assistenza nella ricerca di investitori
- Assistenza per accedere ad incentivi e contributi provinciali
- Facilitazione rapporto con enti di ricerca internazionali (attraverso la rete EEN)
- Ricerca di partner tecnologici e commerciali
- Partecipazione alla green innovation community
- Supporto nella tutela dei diritti di proprietà intellettuale

## SERVIZI AGGIUNTIVI A TARIFFA

### Servizi di base

- Gestione centralizzata della corrispondenza cartacea
- Utilizzo fotocopiatrice a consumo
- UtENZE per luce, riscaldamento e telefono
- Accesso a mense convenzionate
- Car sharing
- Spazio server dedicato
- Servizio di pulizie
- Disponibilità wifi

### Servizi a valore aggiunto

- Supporto amministrativo e legale
- Supporto manageriale per incrementare innovazione e competitività
- Formazione avanzata in ambito di gestione, strategia e comunicazione d'impresa
- Tutoraggio avanzato
- Accesso a ricerche di mercato nei settori delle clean technologies



## UN NETWORK INTERNAZIONALE



Progetto Manifattura fa parte di una rete di partner che offrono opportunità uniche alle aziende insediate in particolare nei processi di internazionalizzazione e nella ricerca di partner tecnologici o commerciali all'estero.

### ACTION

#### Association of Cleantech Incubators of New England

Sede a Boston, è la rete leader negli Stati Uniti che raggruppa gli incubatori operanti nei settori delle cleantech. L'associazione conta circa 20 membri (incubatori) negli Stati Uniti e 2 in Europa, tra cui Progetto Manifattura.

L'accordo di collaborazione con ACTION è biunivoco e prevede sia che gli incubatori membri forniscano assistenza alle imprese di Progetto Manifattura alla ricerca di partner commerciali, tecnologici ovvero investitori negli Stati Uniti, sia che le aziende insediate negli incubatori del network e interessate al mercato italiano ed europeo vengano segnalate a Progetto Manifattura per promuovere collaborazioni o insediamenti.

### GCCA

#### Global Cleantech Cluster Association

Con oltre 30 soci in tutto il mondo, GCCA rappresenta migliaia di aziende, incubatori e cluster operanti nei settori delle tecnologie ecosostenibili. L'associazione offre la possibilità di scambiare conoscenze e opportunità tra organizzazioni simili e mette a disposizione una fitta rete di collaborazioni.

L'adesione a GCCA dà la possibilità di attingere ad una rete estesa di competenze e contatti, complementare rispetto ad ACTION, che amplia ulteriormente le opportunità di partnership e internazionalizzazione delle imprese di Progetto Manifattura.

### LACI

#### Los Angeles Cleantech Incubator

Los Angeles ha lanciato il suo incubatore di imprese cleantech per accelerare lo sviluppo di startup che operano nel settore delle tecnologie pulite, offrendo spazi ad uso ufficio flessibili, coaching e mentoring da parte di professionisti qualificati e accesso ad una rete crescente di esperti e di capitali.

### Investitori internazionali

Progetto Manifattura ha costruito negli ultimi anni un network di numerosi investitori nazionali ed internazionali attivi nel segmento "early stage", al quale sottopone periodicamente le iniziative imprenditoriali insediate più mature, che necessitano di capitali per sostenere le fasi successive di crescita aziendale.

Tra gli investitori internazionali si annoverano cinque tra gli operatori più rilevanti nel settore delle tecnologie verdi: Aster Capital (USA), Chysalix Global Network (Olanda, Canada, Cina), Climate Change Capital (UK), Zouk (UK) ed Environmental Technologies Fund (UK).





## GLI IMPRENDITORI, LE AZIENDE: I NOSTRI MIGLIORI TESTIMONIAL



«Ho vissuto negli Stati Uniti nel 1999-2001, gli anni del boom della internet economy e quello è lo spirito che rivivo oggi lavorando in Progetto Manifattura. Per questo abbiamo scelto questo polo, che è davvero una “Green Valley”, un luogo dove tutti scambiano informazioni, si frequentano, c'è uno spirito che è raro vedere in Italia»

**Paolo Lugiato**  
amministratore delegato RTR e consigliere AssoRinnovabili



«Essere in Progetto Manifattura significa trovarci in un ambito dove si sta creando una concentrazione molto interessante di imprese che lavorano sulle energie rinnovabili, all'interno della quale tessere tutte le possibili sinergie per sviluppare miglioramenti tecnologici e di efficienza di questi impianti che possono rappresentare il domani delle energie rinnovabili, affrancandoci dall'utilizzo degli idrocarburi»

**Amedeo Liurni**  
amministratore delegato Tre & Partners e Tre Solar



«Siamo stati adottati dal Trentino nel 2013 con in testa solo un'idea ed in mano il disegno di un brevetto appena depositato per un reattore biologico totalmente ecosostenibile che fosse in grado di riutilizzare i tappi di plastica delle bottiglie per depurare in modo più efficiente le acque reflue domestiche e industriali. In Trentino oggi questo disegno è diventato un prodotto, una realtà. Grazie a quanti ci hanno dato le giuste indicazioni ed il supporto per diventare una vera azienda»

**Dario Savini**  
amministratore delegato Eco-Sistemi



«In Trentino ed in Progetto Manifattura abbiamo trovato un ambiente fecondo per la nostra attività. Negli spazi ristrutturati del Magazzino Botti andremo a fare le attività di assemblaggio più delicate e porteremo la parte di ricerca operativa, con l'idea tra qualche anno di concentrare tutte le linee di produzione in un nuovo stabilimento che crescerà a fianco dell'attuale edificio storico della Manifattura»

**Pietro Calò**  
presidente Is Clean Air



«Ho cercato e trovato un posto dove vedere altri che hanno lanciato il dado. Mi sono ispirato e l'ho lanciato e ne sono felice»

**Davide Tinazzi**  
amministratore delegato di ENERGY e EOT Solutions



«Avere avuto la possibilità di inserire la nostra startup presso Progetto Manifattura è significato inserirci attivamente nel mondo della green economy. E' stato fin da subito molto importante far parte di un network di aziende del settore - non solo locali - e avere grazie al brand Progetto Manifattura solide referenze. Fondamentale per l'avvio e lo sviluppo della Ri-Legno è l'attività di tutoraggio e supporto di tutto il team di Progetto Manifattura e Trentino Sviluppo che ci segue e ci affianca nel percorso di crescita e sviluppo»

**Lavinia Sartori**  
co-founder Ri-Legno

## COME RAGGIUNGERCI



**In auto:** 5 minuti dalla stazione FS e dalla fermata autocorriere, 10 minuti dal casello autostradale Rovereto Nord.

**In autobus:** collegamento diretto fra stazione FS e fermata "Piazza Manifattura".

**In aereo:** aeroporto Valerio Catullo - Verona (70 km in autostrada A22)

**A piedi:** 5 minuti dalla stazione FS, 8 minuti dal centro storico.

**In bicicletta:** la rete ciclabile della città di Rovereto passa da Piazza Manifattura.

### Progetto Manifattura

Piazza Manifattura, 1  
38068 Rovereto (TN)

+39 0464 443111

info@trentinosviluppo.it

www.progettomanifattura.it



# 4

i principali filoni imprenditoriali: edilizia sostenibile, energie rinnovabili, tecnologie per la gestione e il monitoraggio dell'ambiente e delle risorse naturali, economia circolare

# 300 milioni

di euro il fatturato delle aziende insediate

# 250

circa, gli addetti occupati dalle aziende insediate

# 50%

la crescita media annua dell'occupazione all'interno di Progetto Manifattura dal 2011

# 32 anni

l'età media dei neo-imprenditori, molti laureati, con una forte presenza di donne (50% circa)

# 1.200

nuovi posti di lavoro è il "potenziale" di accoglienza dell'incubatore con i nuovi spazi produttivi a regime



